



EUROINNOVA.ES
Líder en Formación a distancia

Técnico en Prevención de Riesgos Laborales en el Sector de la Construcción

Técnico en Prevención de Riesgos Laborales en el Sector de la Construcción

Duración: 60 horas

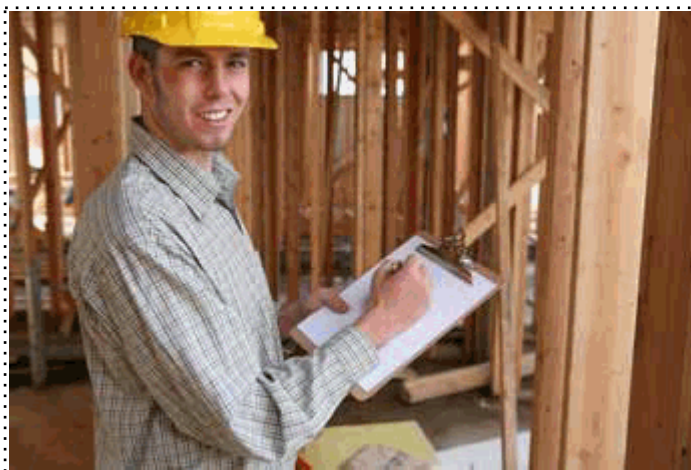
Precio: 120 € *

Modalidad: A distancia

* Materiales didácticos, titulación oficial y gastos de envío incluidos.

Descripción

Formación oficial según la legislación actual del Ministerio de Trabajo y Asuntos Sociales sobre la prevención de riesgos y accidentes laborales en el campo de la construcción, a nivel profesional.



A quién va dirigido

A todos aquellos profesionales que deseen realizar las labores de prevención de riesgos laborales en su empresa, cooperar en ellas, o ejercer las funciones de recurso preventivo o delegado de prevención, en el sector de la Construcción.

Objetivos

Desarrollar en el alumnado aquellas competencias necesarias para ejercer las funciones de Técnico en Prevención de Riesgos Laborales de Nivel Básico.

Adquirir conocimientos que permitan al alumnado identificar, evitar, corregir y prevenir problemas específicos que puedan poner en peligro la salud e integridad de los trabajadores.

Conocer las leyes y normas en materia de prevención de riesgos laborales en base a la Ley de Prevención de Riesgos Laborales.

Analizar los diferentes planes de actuación, técnicas de prevención y de primeros auxilios que favorecen o ayudan a superar diferentes situaciones de riesgo.

Dar a conocer los conceptos básicos y exigencias mínimas de la Ley de Prevención de Riesgos Laborales en el ámbito de la Construcción y que deben ser aplicadas por las empresas de este sector.

Identificar y analizar los diferentes riesgos que pueden presentarse en cada una de las fases y actividades desarrolladas en una obra de construcción o edificación.

Conocer los principales derechos y obligaciones que deben asumir los trabajadores y empresarios del sector de la construcción en relación a la prevención de riesgos.

Analizar y estudiar las diferentes medidas preventivas, tanto a nivel individual y colectivo, que deben ser utilizadas en la prevención de riesgos en una obra de construcción o edificación.

Para que te prepara

Prepárese como Técnico en Prevención de Riesgos Laborales de acuerdo a la normativa vigente (Ministerio de Trabajo y Asuntos Sociales). Esta formación acredita al alumno para ejercer profesionalmente como Recurso Preventivo en la empresa según establece el IV Convenio Colectivo General del Sector de la Construcción y el Acuerdo Estatal del Sector del Metal.

Salidas laborales

Técnico en Prevención de Riesgos Laborales en cualquier empresa y, en especial, en las del sector de la construcción

+ Información Gratis

www.euroinnova.es

Información y matrículas: 958 050 200

Fax: 958 050 244



Titulación

Una vez finalizado el curso, el alumno recibirá por parte de Euroinnova Formación vía correo postal, la titulación que acredita el haber superado con éxito todas las pruebas de conocimientos propuestas en el mismo.

Esta titulación incluirá el nombre del curso/master, la duración del mismo, el nombre y DNI del alumno, el nivel de aprovechamiento que acredita que el alumno superó las pruebas propuestas, las firmas del profesor y Director del centro, y los sellos de la instituciones que avalan la formación recibida (Euroinnova Formación, Instituto Europeo de Estudios Empresariales y Comisión Internacional para la Formación a Distancia de la UNESCO).



Forma de financiación

- Contrarrembolso.
- Transferencia.
- Tarjeta de crédito.

+ Información Gratis

www.euroinnova.es

Información y matrículas: 958 050 200

Fax: 958 050 244



Metodología

Entre el material entregado en este curso se adjunta un documento llamado Guía del Alumno dónde aparece un horario de tutorías telefónicas y una dirección de e-mail dónde podrá enviar sus consultas, dudas y ejercicios.

Los materiales son de tipo monográfico, de sencilla lectura y de carácter eminentemente práctico. La metodología a seguir se basa en ir leyendo el manual teórico así como ir visionando las distintas lecciones que presenta el CDROM Multimedia, a la vez que se realizan las distintas prácticas que se adjuntan en el Cuaderno de Ejercicios.

Para su evaluación, el alumno/a deberá hacernos llegar en el sobre de franqueo en destino, el Cuaderno de Ejercicios que se adjunta en la subcarpeta. La titulación será remitida al alumno/a por correo, una vez se haya comprobado el nivel de satisfacción previsto (60% de total de las respuestas).

Materiales didácticos

- Manual teórico 'Prevención de Riesgos Laborales. Nivel Básico'
- Manual teórico 'Prevención de Riesgos Laborales. Riesgos Específicos en el Sector de la Construcción'
- Cuaderno de ejercicios
- CDROM 'Prevención de Riesgos Laborales. Nivel Básico'



Profesorado y servicio de tutorías

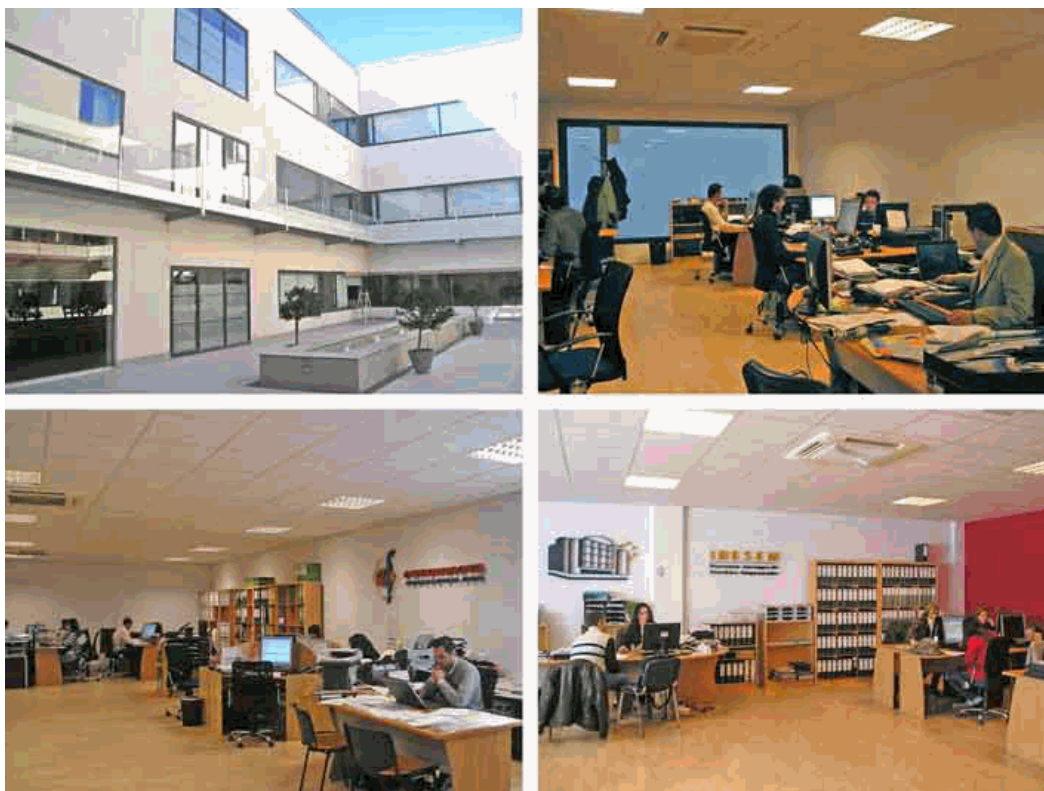
Nuestro centro tiene su sede en el "Centro de Empresas Granada", un moderno complejo empresarial situado en uno de los centros de negocios con mayor proyección de Andalucía Oriental. Contamos con una extensa plantilla de profesores especializados en las distintas áreas formativas, con una amplia experiencia en el ámbito docente.

El alumno podrá contactar con los profesores y formular todo tipo de dudas y consultas, así como solicitar información complementaria, fuentes bibliográficas y asesoramiento profesional.

Podrá hacerlo de las siguientes formas:

- **Por e-mail:** El alumno podrá enviar sus dudas y consultas a cualquier hora y obtendrá respuesta en un plazo máximo de 48 horas.

- **Por teléfono:** Existe un horario para las tutorías telefónicas, dentro del cual el alumno podrá hablar directamente con su tutor.



Plazo de finalización

El alumno cuenta con un período máximo de tiempo para la finalización del curso, que dependerá del tipo de curso elegido:

- **Master a distancia y online:** El plazo de finalización será de 12 meses a contar desde la fecha de recepción de las materiales del curso.

- **Curso a distancia y online:** El plazo de finalización será de 6 meses a contar desde la fecha de recepción de los materiales del curso.

En ambos casos, si una vez cumplido el plazo no se han cumplido los objetivos mínimos exigidos (entrega de ejercicios y evaluaciones correspondientes), el alumno podrá solicitar una prórroga con causa justificada de 3 meses.

Bolsa de empleo

El alumno tendrá la posibilidad de incluir su currículum en nuestra bolsa de empleo y prácticas, participando así en los distintos procesos de selección y empleo gestionados por más de 2000 empresas y organismos públicos colaboradores, en todo el territorio nacional.

Club de alumnos

Servicio gratuito que permitirá al alumno formar parte de una extensa comunidad virtual que ya disfruta de múltiples ventajas: becas, descuentos y promociones en formación, viajes al extranjero para aprender idiomas...

Revista digital

El alumno podrá descargar artículos sobre e-learning, publicaciones sobre formación a distancia, artículos de opinión, noticias sobre convocatorias de oposiciones, concursos públicos de la administración, ferias sobre formación, etc.

Programa formativo

MÓDULO 1. CONCEPTOS BÁSICOS SOBRE SEGURIDAD Y SALUD EN EL TRABAJO

UNIDAD DIDÁCTICA 1. EL TRABAJO Y LA SALUD: LOS RIESGOS PROFESIONALES. FACTORES DE RIESGO

Conceptos básicos: trabajo y salud

Trabajo

Salud

Factores de Riesgo

Condiciones de Trabajo

Técnicas de Prevención y Técnicas de Protección

UNIDAD DIDÁCTICA 2. DAÑOS DERIVADOS DEL TRABAJO. LOS ACCIDENTES DE TRABAJO Y LAS ENFERMEDADES PROFESIONALES. OTRAS PATOLOGÍAS DERIVADAS DEL TRABAJO

Daños para la salud. Accidente de trabajo y enfermedad profesional

Accidente de trabajo

Tipos de accidente

Regla de la proporción accidentes/incidentes

Repercusiones de los accidentes de trabajo

Enfermedad Profesional

UNIDAD DIDÁCTICA 3. MARCO NORMATIVO BÁSICO EN MATERIA DE PREVENCIÓN DE RIESGOS LABORAL DERECHOS Y DEBERES

Normativa

Normativa de carácter internacional. Convenios de la Organización Internacional del Trabajo (O.I.T.)

Normativa Unión Europea

Normativa Nacional

Normativa Específica

Derechos, obligaciones y sanciones en Prevención de Riesgos Laborales

Empresarios. (Obligaciones del empresario)

Responsabilidades y Sanciones

Derechos y obligaciones del trabajador

Delegados de Prevención

Comité de Seguridad y Salud

MÓDULO 2. RIESGOS GENERALES Y SU PREVENCIÓN

UNIDAD DIDÁCTICA 1. RIESGOS LIGADOS A LAS CONDICIONES DE SEGURIDAD

Introducción a los Riesgos ligados a las Condiciones de Seguridad

Lugares de trabajo

Riesgo eléctrico

Equipos de trabajo y máquinas

Las herramientas

Incendios

Seguridad en el manejo de Productos Químicos

Señalización de Seguridad

Aparatos a presión

+ Información Gratis



Almacenaje, manipulación y mantenimiento

UNIDAD DIDÁCTICA 2. RIESGOS LIGADOS AL MEDIO AMBIENTE DE TRABAJO

El medio ambiente físico en el trabajo

Contaminantes químicos

Clasificación de los productos según sus efectos tóxicos

Medidas de prevención y control

Contaminantes biológicos

Tipos y vías de entrada de los contaminantes biológicos

Medidas de prevención y control básicas

UNIDAD DIDÁCTICA 3. LA CARGA DE TRABAJO, LA FATIGA Y LA INSATISFACCIÓN LABORAL

La Carga Física

Criterios de evaluación del trabajo muscular

Método del consumo de energía

La Postura

Manipulación manual de cargas

Movimientos Repetitivos

La carga mental

La Fatiga

La Insatisfacción Laboral

La organización del trabajo

UNIDAD DIDÁCTICA 4. SISTEMAS ELEMENTALES DE CONTROL DE RIESGOS. PROTECCIÓN COLECTIVA E INDIVIDUAL

La Protección Colectiva

Orden y limpieza

Señalización

Formación

Mantenimiento

Resguardos y dispositivos de seguridad

La protección individual. Equipos de Protección Individual (EPIs)

Definición de Equipo de Protección Individual

Elección, utilización y mantenimiento de EPIs

Obligaciones Referentes a los EPIs

UNIDAD DIDÁCTICA 5. PLANES DE EMERGENCIA Y EVACUACIÓN

Actividades con Reglamentación Sectorial Específica

Actividades sin Reglamentación Sectorial Específica

Plan de Autoprotección

Definición y Objetivos del Plan de Autoprotección

Criterios de elaboración de un Plan de Autoprotección

Estructura del Plan de Autoprotección

Medidas de Emergencia

Objetivos de las Medidas de Emergencia

Clasificación de las emergencias

Organización de las emergencias

Procedimientos de actuación

Estructura Plan de Emergencia

UNIDAD DIDÁCTICA 6. EL CONTROL DE LA SALUD DE LOS TRABAJADORES

La Vigilancia de la Salud

Control biológico

Detección precoz

+ Información Gratis

www.euroinnova.es

Información y matrículas: 958 050 200

Fax: 958 050 244



MÓDULO 3. GESTIÓN DE LA PREVENCIÓN DE LA EMPRESA

UNIDAD DIDÁCTICA 1. ORGANISMOS PÚBLICOS RELACIONADOS CON LA SEGURIDAD Y SALUD EN EL TRABAJO

Organismos Públicos relacionados con la Seguridad y Salud en el Trabajo
Organismos Europeos relacionados con la Seguridad y Salud en el Trabajo
Organismos Nacionales Relacionados con la Seguridad y Salud en el Trabajo

UNIDAD DIDÁCTICA 2. EL TRABAJO Y LA SALUD: LOS RIESGOS PROFESIONALES. FACTORES DE RIESGO

El Plan de Prevención
La Evaluación de Riesgos
El análisis de riesgos
Valoración del riesgo
Tipos de evaluaciones
Método de evaluación general de riesgos (Instituto Nacional de Seguridad e Higiene en el Trabajo)
Planificación de Riesgos o Planificación Actividad Preventiva
Contenido mínimo de la Planificación Preventiva
Revisión de la Planificación Preventiva
Vigilancia de la Salud
Información y Formación
Medidas de Emergencia
Memoria Anual
Auditorías

UNIDAD DIDÁCTICA 3. DOCUMENTACIÓN: RECOGIDA, ELABORACIÓN Y ARCHIVO

Documentación: Recogida, elaboración y archivo
Modalidades de gestión de la prevención

MÓDULO 4. PRIMEROS AUXILIOS

UNIDAD DIDÁCTICA 1. PRIMEROS AUXILIOS

Principios generales de primeros auxilios
La actuación del socorrista
Terminología clínica
Posiciones de Seguridad
Material de primeros auxilios
Asistencias
Valoración primaria: consciencia-respiración-pulso
Comprobar el estado de consciencia
Comprobar funciones respiratorias
Comprobar funciones cardíacas
Técnicas de Reanimación. RCP básicas
Apertura de las vías respiratorias
Respiración Asistida Boca a Boca
Si el accidentado no respira y no tiene pulso
Estado de Shock
Heridas y hemorragias
En caso de heridas simples
Heridas complicadas con hemorragia
Hemorragias Externas
Hemorragia interna
Hemorragia exteriorizada
Hemorragias especiales

Quemaduras
Electrocución
Fracturas y contusiones
Caso especial: Fractura de columna vertebral
Esguinces
Rotura de ligamentos
Contusiones
Luxación
Intoxicación
Intoxicaciones provocadas por vía digestiva
En caso de intoxicación por inhalación
Intoxicación por inyección
Insolación
Lo que NO debe hacerse en primeros auxilios

MÓDULO 5. PRL. RIESGOS ESPECÍFICOS EN EL SECTOR DE LA CONSTRUCCIÓN

UNIDAD DIDÁCTICA 1. RIESGOS ESPECÍFICOS EN EL SECTOR DE LA CONSTRUCCIÓN

Características fundamentales de los trabajos en construcción
Legislación de Referencia
Conceptos fundamentales y consideraciones previas
Obra de construcción u obra
Promotor
Proyectista
Contratistas y Subcontratistas
Trabajador autónomo
Dirección facultativa
Estudio de Seguridad y Salud
Plan de Seguridad y Salud
Servicios de Prevención
Órganos de Seguridad y Salud
El Aviso Previo
Coordinador de Seguridad y Salud Durante la Fase de Ejecución de Obra
Libro de Incidencias
Comunicación de Apertura del Centro
Libro de Visitas de la Inspección
Coordinación de Actividades Empresariales
Derechos de los trabajadores
Actividades Preventivas

UNIDAD DIDÁCTICA 2. DISPOSICIONES MÍNIMAS DE SEGURIDAD Y SALUD EN LAS OBRAS DE CONSTRUCCIÓN

Disposiciones mínimas de seguridad y salud en las obras de Construcción

UNIDAD DIDÁCTICA 3. FASES DE OBRA Y MEDIOS AUXILIARES

Condiciones de Seguridad y Salud en las fases de obra
Caída de personas a distinto nivel
Caída de personas al mismo nivel
Caída de objetos por desplome o derrumbamiento
Caída de objetos en manipulación
Pisadas sobre objetos

+ Información Gratis

Golpes y choques contra objetos inmóviles
Golpes y choques contra objetos móviles
Golpes y cortes por objetos o herramientas
Proyección de fragmentos o partículas
Contactos eléctricos
Atrapamientos por o entre objetos
Sobreesfuerzos
Iluminación inadecuada
Exposición a sustancias nocivas o tóxicas (humos de soldadura)
Exposición a sustancias nocivas o tóxicas (yesos)
Contacto con sustancias cáusticas o corrosivas (cementos)
Exposición a disolventes orgánicos
Exposición a radiaciones (No Ionizantes)
Trabajos a la intemperie
Explosiones
Incendios
Equipos de trabajo y medios auxiliares
Herramientas Manuales
Maquinaria
Medios de Transporte
Aparatos de Elevación
Medios Auxiliares
Instalaciones eléctricas
Equipos de Protección Individual
Señalización